



Maison en bois massif livrée en kit:

Modèle *SOFIA*

1) Entrée:	7,60m ²	8) WC:	2,00m ²	15) Chambre:	9,20m ²
2) Pièce:	11,20m ²	9) Salon:	35,00m ²	16) Chambre:	9,20m ²
3) Pièce:	10,20m ²	10) Salle à manger:	16,50m ²	17) WC:	1,40m ²
4) Pièce:	7,50m ²	11) Cuisine:	10,50m ²	18) SDB:	5,80m ²
5) Garde robe:	8,00m ²	12) Bureau:	9,00m ²		
6) SDB:	4,30m ²	13) Palier:	4,00m ²		
7) Sauna:	4,50m ²	14) Chambre:	11,00m ²		



www.syma-maisonbois.com

Martin BRAASE - CHALETS SYMA – SYMA MAISONS BOIS
 BP 311 – 50103 CHERBOURG CEDEX
 RCS CHERBOURG 451 221 790 00012 – APE 515E

Maison en bois massif livrée en kit: *Modèle SOFIA*

Sous sol et garage:

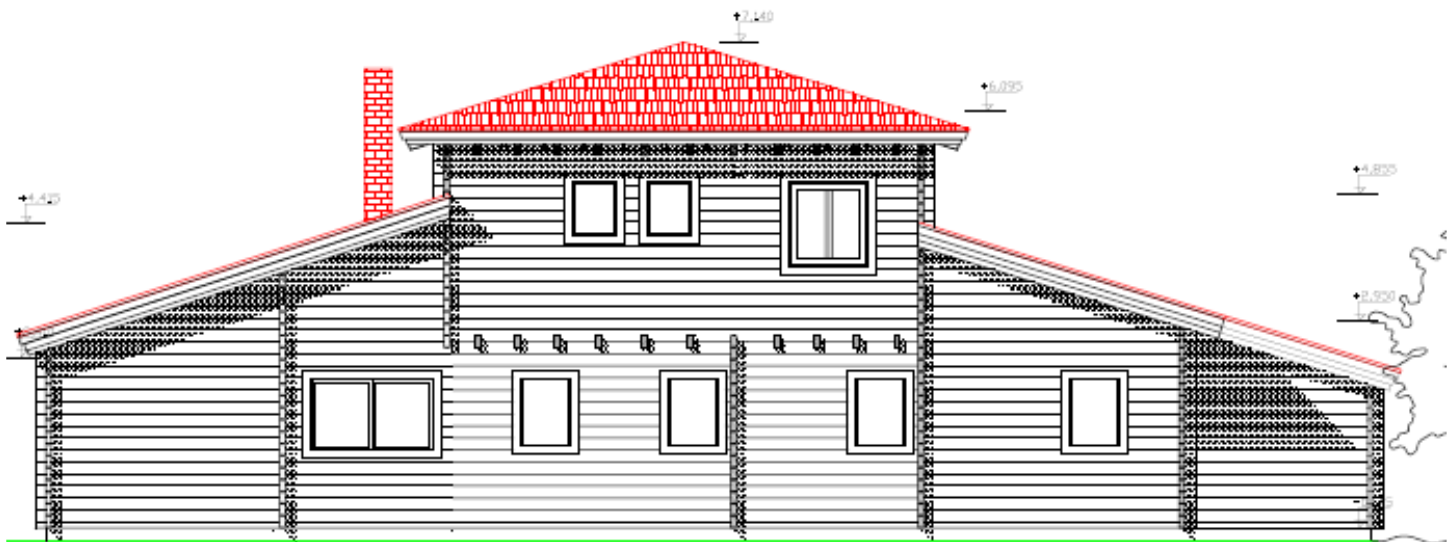
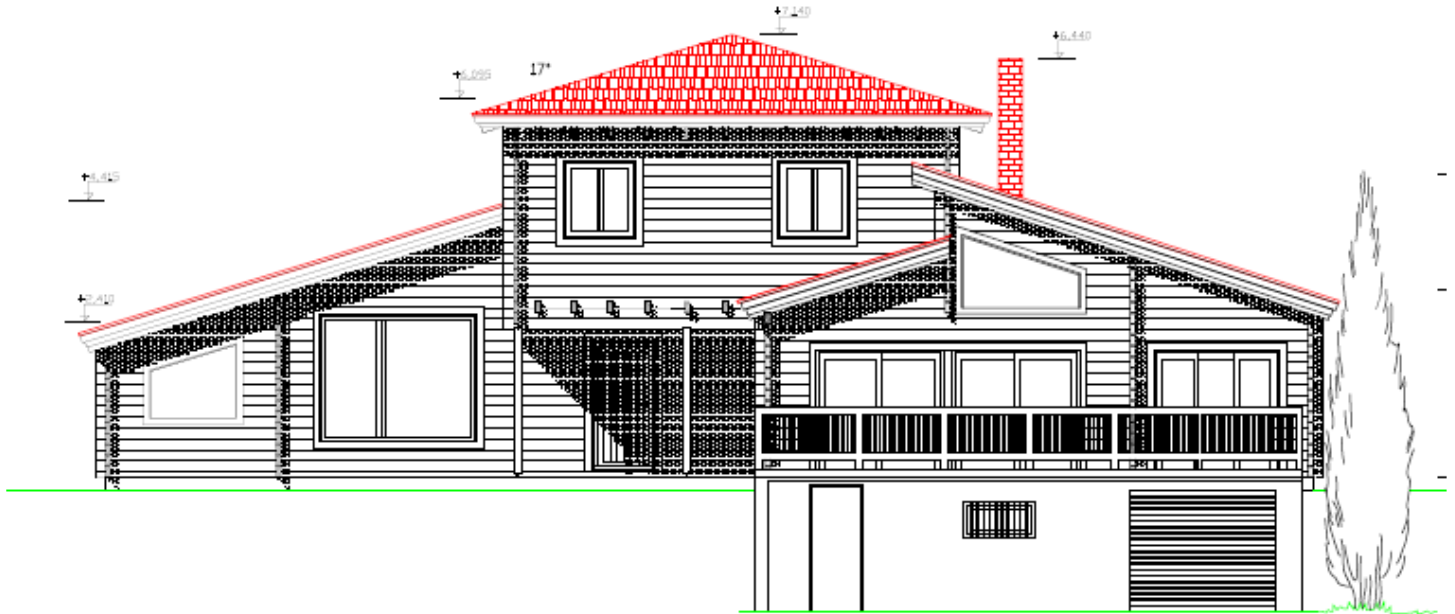
Le modèle SOFIA peut être monté sur un sous sol. Les éléments du sous sol ne sont pas compris dans le kit. La plan du sous sol est dessiné à titre d'exemple, si vous souhaitez monter la maison sur sous sol, il est possible d'adapter ce plan en fonction de vos besoins et de la nature du terrain.



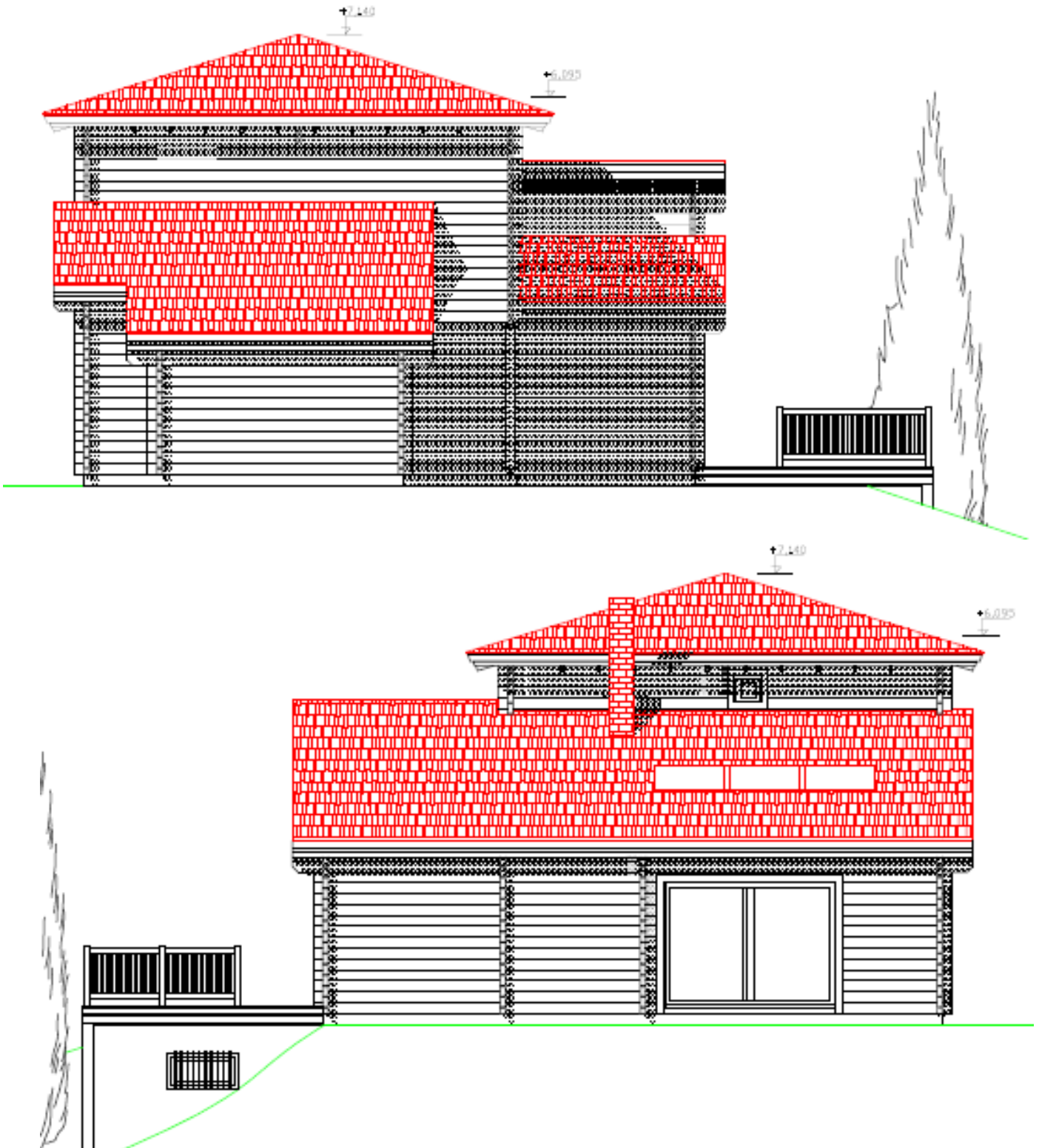
www.syma-maisonbois.com

Martin BRAASE - CHALETS SYMA – SYMA MAISONS BOIS
BP 311 – 50103 CHERBOURG CEDEX
RCS CHERBOURG 451 221 790 00012 – APE 515E

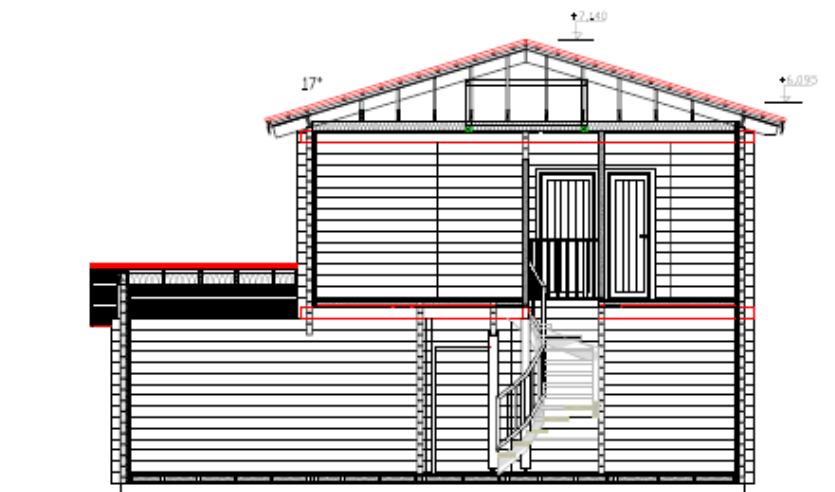
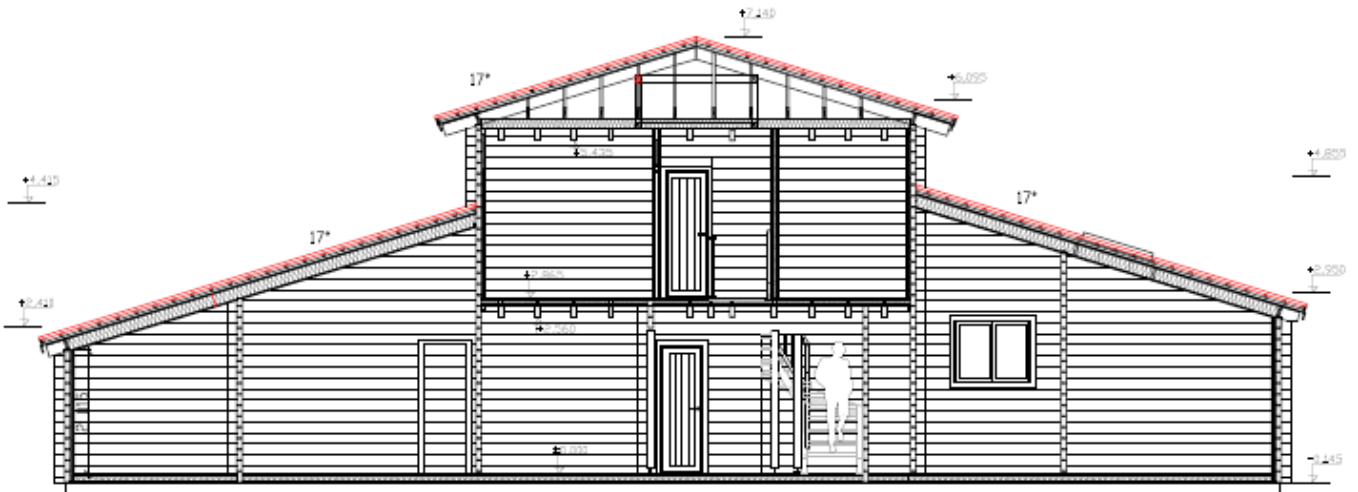
Plans des façades: *Modèle SOFIA*



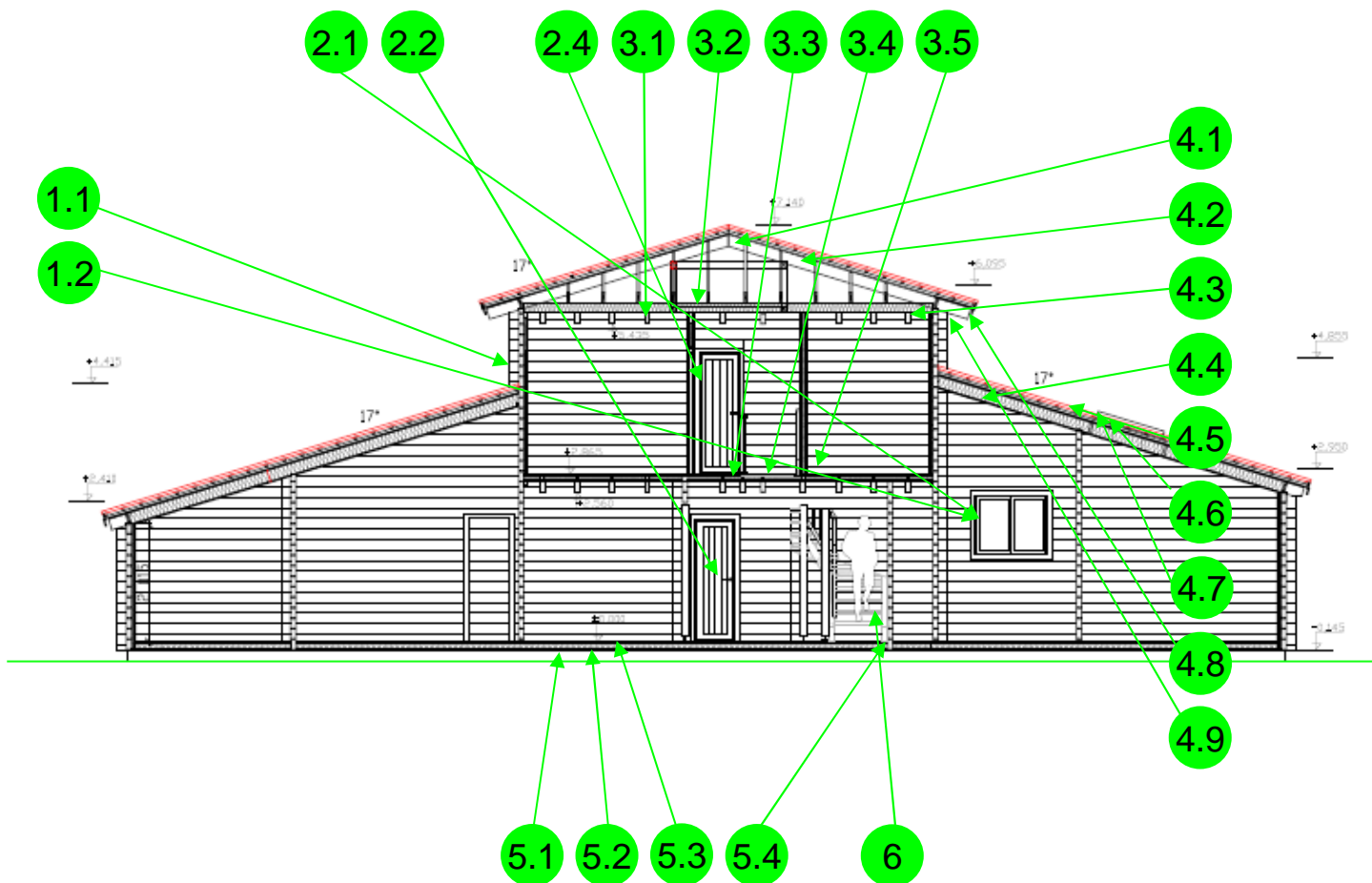
Plans des pignons: *Modèle SOFIA*



Plans de coupes: *Modèle SOFIA*



Composition du kit: *Modèle SOFIA*



www.syma-maisonbois.com

Martin BRAASE - CHALETS SYMA – SYMA MAISONS BOIS
BP 311 – 50103 CHERBOURG CEDEX
RCS CHERBOURG 451 221 790 00012 – APE 515E

Composition du kit: *Modèle SOFIA*

Toutes les pièces des kits sont numérotées

1 Murs et cloisons :

- 1.1 Madriers (avec bandes de mousse isolante inter madriers pour l'option madriers de 180mm),
- 1.2 Cadres supports des portes et fenêtres,
- 1.3 Supports du doublage d'isolation (intérieur ou extérieur selon votre choix) avec supports métalliques coulissants si modèle avec isolation complémentaire,
- 1.4 Bardage extérieur (ou intérieur) pour isolation, épicéa 22mm imitation madrier si modèle avec isolation complémentaire.

- 4.5 Lattes de ventilation,
- 4.6 Lattes d'épaisseur 45x45mm,
- 4.7 Liteaux,
- 4.8 Habillage du bas de couverture,
- 4.9 Habillage débords de toiture,

2 Fenêtres et portes:

- 2.1 Fenêtres haute qualité pré peintes,
- 2.2 Portes extérieures idem*,
- 2.4 Portes intérieures bois*,

5 Plancher du rez-de-chaussée:

- 5.1 Lames de sous plancher 20x95mm
- 5.2 Solivage 45x100mm,
- 5.3 Plancher d'épicéa de 28mm
- 5.4 Plinthes.

6 Escalier.

7 Plans de montages plus instructions détaillées.

8 Livraison sur palettes protégées par un film plastifié.

*Pour les dimensions et le nombre de portes et fenêtres, voir les plans. La position et le nombre de portes et fenêtres peuvent être modifiés selon vos souhaits.

3 Plafond et plancher de l'étage:

- 3.1 Poutres
- 3.2 Plafond lambris d'épicéa de 11mm,
- 3.3 Solivage du plancher 45x75mm,
- 3.4 Plancher en lames d'épicéa 28mm,
- 3.5 Plinthes.

Ce qui n'est pas compris:

- Couverture (tuiles, ardoises...),
- Matériaux isolant,
- Câblage électrique, chauffage etc.,
- Plomberie et sanitaires,
- Peinture,
- Maçonneries cheminée,
- Fourneau, cloisons et bancs du sauna,
- Dalle en béton,
- Tous les éléments du sous sol.

4 Charpente:

- 4.1 Plaques métalliques d'assemblage,
- 4.2 Madriers des fermes,
- 4.3 Poutres,
- 4.4 Sous pente de toiture en lambris d'épicéa de 11mm,

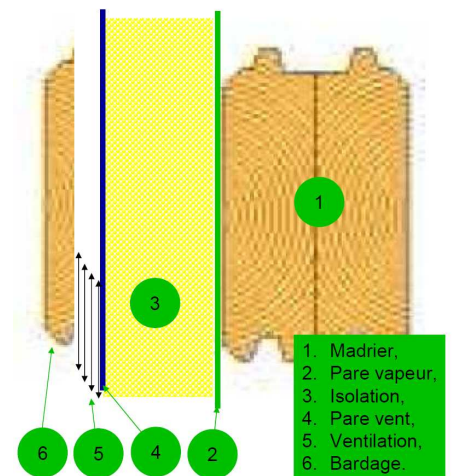
Détails de construction: *Modèle SOFIA*

Construction des murs:

Nos constructions sont réalisées en bois d'épicéa provenant des forêts gérées de Finlande et d'Estonie. Nous proposons deux différents modes de construction pour ce modèle:

1) Madriers de 114mm plus doublage d'isolation:

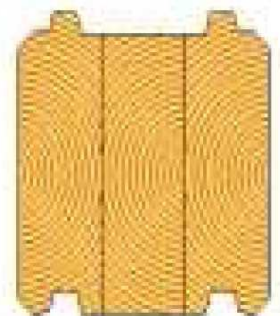
Construction en madriers d'épicéa contrecollés, assemblés par double rainure et double languette plus chevilles en bois. Les madriers sont pré percés pour le passage des gaines électriques et l'encastrement des prises et interrupteurs. Un doublage soit intérieur soit extérieur permet de placer un pare vent plus 150mm d'isolant et un pare vapeur (isolant, pare vapeur et pare vent non fournis dans le kit). Le doublage est posé avec un système de cadre coulissant permettant aux madriers de se tasser. L'habillage a le même profile que les madriers ce qui permet de conserver l'aspect bois massif tout en bénéficiant d'une isolation extrêmement performante. Dans le cas d'un doublage par l'extérieur, les croisillons de l'assemblage des madriers aux angles de la maison disparaissent ce qui peut être un atout pour l'obtention du permis de construire.



2) Madriers 180mm et cloisons en madriers de 114mm:

Construction en madriers d'épicéa contrecollés, assemblés par double rainure et double languette plus chevilles en bois. Les madriers sont pré percés pour le passage des gaines électriques et l'encastrement des prises et interrupteurs.

Les cloisons sont quant à elles réalisées en madriers de 114mm.



Détails de construction: *Modèle SOFIA*

Nous proposons en option (sans supplément de prix) de réaliser les assemblages visibles extérieurs en style moderne. Les assemblages sont plus courts et cachés dans un coffret. Cette option n'a qu'un rôle esthétique mais peut faciliter l'obtention du permis de construire dans certaines régions.



Cloisons et portes intérieures:

Les cloisons sont réalisées en madriers d'épicéa de 114mm d'épaisseur. Elles se montent simultanément avec les murs extérieurs. Les madriers sont pré percés pour recevoir les gaines électriques ainsi que les prises et interrupteurs. Ce perçage se fait selon le plan que nous définissons ensemble.

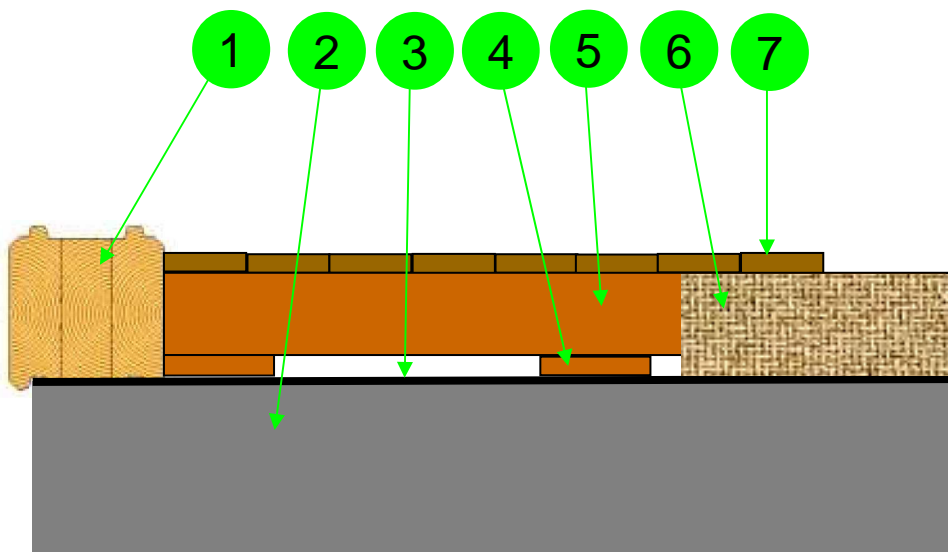
Les portes intérieures sont en bois massif et équipées de poignés et serrures. Elles sont posées avec une huisserie qui permet aux madriers autour de se tasser avec le temps.



Détails de construction: *Modèle SOFIA*

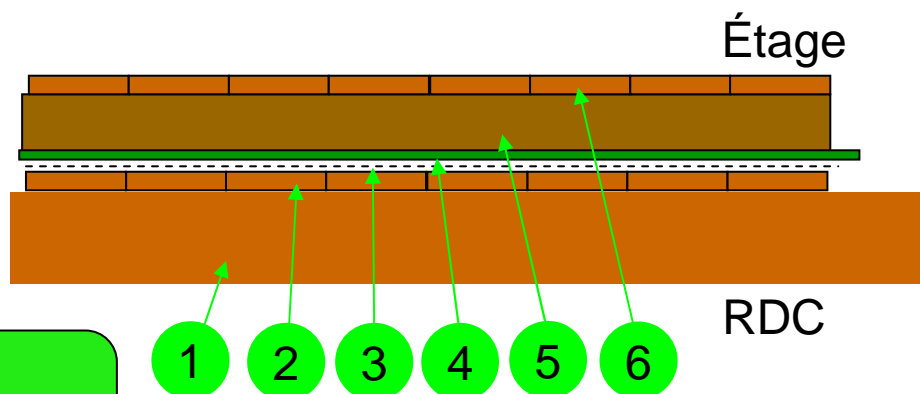
Sol:

Les madriers formant les murs (1) et cloisons sont montés sur une dalle en béton (2) sur laquelle on aura pris la précaution de poser un carton bitumeux qui empêchera toute remonté d'humidité (3), la dalle peut être simple, sur vide sanitaire ou sur cave. Lorsque la maison est hors d'eau et hors d'air, on pose les lames de sous plancher (4) qui supporteront les solives (5). Les solives de base permettent de placer un isolant de 100mm (6)(non fournis) avant la pose du plancher d'érable de 28mm (7) et des plinthes.



Plafond:

Entre le rez-de-chaussée et l'étage, le plafond est composé de poutres (rondins ou madriers selon le choix) d'érable massif (1) sur lesquelles repose le lambris du plafond (2). Nous conseillons vivement de poser une feuille de liège sur le dessus du lambris (3) puis des panneaux de particules (4) avant de poser les solives (5) et le plancher de l'étage en érable de 28 mm (6) avec un isolant de 100 mm entre les solives. Le liège et les panneaux de particules apportent une isolation phonique appréciable entre les deux étages. L'isolant de 100 mm permet quant à lui de bien gérer les différences de température entre le RDC et l'étage. Le liège, les panneaux de particules ainsi que l'isolant ne sont pas compris dans le kit.



www.syma-maisonbois.com

Détails de construction: *Modèle SOFIA*

Porte extérieur:

- Porte isolée, pleine ou demi vitrée avec double vitrage,
- Serrure de sécurité,
- Avec ou sans barrots pour petits carreaux.



Fenêtres:

- Fenêtres de haute qualité pré peintes,
- Double vitrage,
- Avec ou sans barrots pour petits carreaux,
- Volets en option,
- Fenêtres de toit Velux.



Électricité:

Les madriers ou rondins sont percés pour cacher la distribution des gaines électriques et pour encastrer les prises et interrupteurs. Le perçage se fait selon le plan que vous nous transmettez ou que nous déterminons ensemble. Le perçage est compris dans le prix du kit.



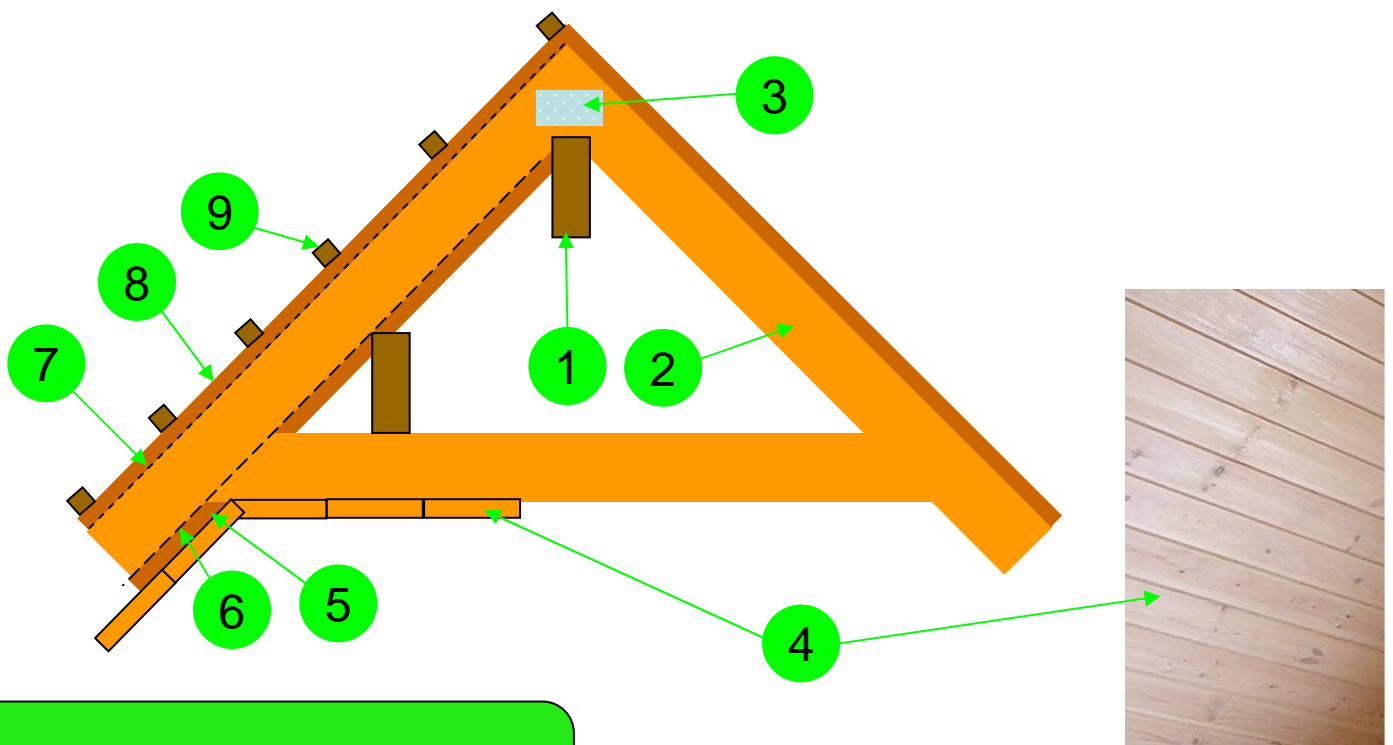
Escalier:

Escalier en bois avec rampe.



Charpente:

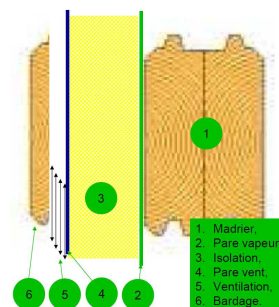
Les poutres contre collées (1) soutiennent les madriers des fermes (2), les fermes sont assemblées par des écrous, boulons et plaques métallique à pointer (3). L'habillage intérieur est en lambris d'épicéa de 11mm (4), il est pointé sur une latte de ventilation (5) elle-même pointée sur la partie inférieure des fermes coïncant ainsi le pare vapeur (6) (non fournis). L'isolation (non fournis) vient se poser entre les madriers des fermes que l'on recouvre ensuite d'un écran de sous toiture (7)(non fournis). Une latte vient se superposer sur les fermes (8), elle fixe l'écran de sous toiture et crée un espace de ventilation de la sous toiture. Les liteaux (9) sont ensuite fixés perpendiculairement et espacés en fonction du type de couverture que vous choisirez. Les débords de toitures sont habillés en lames d'épicéa.



Tarif du kit au 01 janvier 2010:

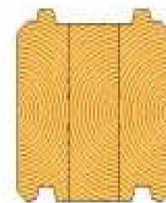
- Modèle SOFIA en madriers de 114mm plus doublage d'isolation*

105.980,00€ TTC transport compris*



- Modèle SOFIA en madriers 180mm, cloisons en madriers de 114mm:

Nous consulter



Assemblages d'angles cachés en option gratuite



***Transport compris en France métropolitaine, le chantier doit être accessible pour un camion semi remorque, déchargement à votre charge.**

www.syma-maisonbois.com

CHALET SYMA se réserve le droit de modifier ses tarifs sans préavis

Martin BRAASE - CHALET SYMA – SYMA MAISONS BOIS
BP 311 – 50103 CHERBOURG CEDEX
RCS CHERBOURG 451 221 790 00012 – APE 515E

Vos interlocuteurs en région:

BRETAGNE

Martin BRAASE

Tél: 06.12.11.14.99 - Courriel: syma.maisonbois@gmail.com

CENTRE

Pierre MATHIEU

Tél: 06.87.07.13.73 - Courriel: syma-maisonsbois-centre@sfr.fr

GRAND EST

Béatrice LORIN

Tél: 06.68.91.25.70 - Courriel: lorin.beatrice@orange.fr

ILE DE FRANCE

Martin BRAASE

Tél: 06.12.11.14.99 - Courriel: syma.maisonbois@gmail.com

NORD

Martin BRAASE

Tél: 06.12.11.14.99 - Courriel: syma.maisonbois@gmail.com

NORMANDIE

Bertrand VASSELIN

Tél: 06.83.72.58.97 - Courriel: bertrand.vasselin20@orange.fr

PACA

Martin BRAASE

Tél: 06.12.11.14.99 - Courriel: syma.maisonbois@gmail.com

SUD OUEST

Frédéric JAVET

Tél: 06.50.74.90.76 - Courriel: chaletsyma.sudouest@orange.fr
www.chaletmaisonbois.com

RESPONSABLE FRANCE

Martin BRAASE

Tél: 06.12.11.14.99 - Courriel: syma.maisonbois@gmail.com

www.syma-maisonbois.com

Nos tarifs vous surprennent?

SYMA MAISONS BOIS c'est la qualité HAUT DE GAMME à un prix ULTRA compétitif!

Un prix élevé n'est pas synonyme de qualité...

Et un prix bas n'est pas synonyme de mauvaise qualité...

Nous travaillons en partenariat avec une usine Estonienne reconnue pour la très grande qualité de sa production ainsi que pour le caractère innovant des solutions techniques apportées. Le système de contrôle de qualité de l'usine est certifié à la norme ISO 9001:2000, cette usine est également à l'origine de la création de l'association des producteurs de maisons en bois Estonienne et membre de la Chambre de Commerce et de l'industrie Estonienne. La plus part des fabricants de maisons en bois Finlandais reconnus pour leur exigence sous traitent leur production en Estonie où ils trouvent à la fois le savoir faire, la qualité, le sérieux et des prix très abordables.

Le marché de la maison en bois est un marché récent en France et l'idée qu'une maison en bois est chère est une idée encore largement répandue. Nous avons pour notre part pris le partie de pratiquer des prix justifiés. SYMA MAISONS BOIS répercute à ses clients les tarifs attractifs obtenus auprès de son fournisseur. Les marges commerciales pratiquées sont faibles parce que la commercialisation via Internet permet de limiter très sensiblement les coûts de fonctionnement.

Mais SYMA MAISONS BOIS n'est pas un simple intermédiaire commercial, nous avons en effet une très grande expertise de la construction en bois et nous sommes à vos côtés tout au long de la réalisation de votre projet depuis le choix et la personnalisation de votre maison jusqu'à la réalisation complète de l'ouvrage.

Vous envisagez la construction d'une maison en bois?

N'hésitez pas à nous contacter pour toutes vos questions

www.syma-maisonbois.com

Maison en bois massif livrée en kit:

Page 16/16

DIVERSES REALISATIONS



Votre maison..?

www.syma-maisonbois.com

Martin BRAASE - CHALETS SYMA – SYMA MAISONS BOIS
BP 311 – 50103 CHERBOURG CEDEX
RCS CHERBOURG 451 221 790 00012 – APE 515E